



Milano

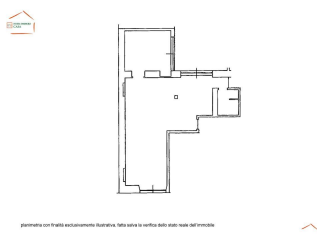
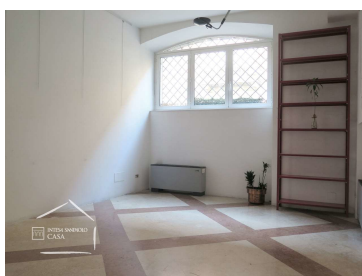
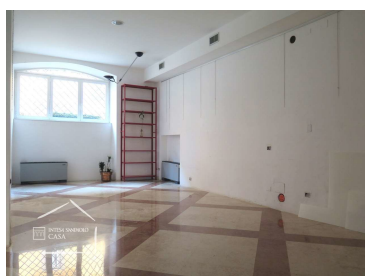
Viale Regina Giovanna 20

Rif: 1974

**MILANO, PORTA VENEZIA -
MQ 105 CON CANTINA**
€ 570.000

 1	 2	 2	 N.D.	 S/E
 0	 NO	 2	105 m²	 76.00 kWh/m ² a

Appartamento, open space, composto da ampio salone, una camera da letto matrimoniale e bagno. Superficie catastale mq 105. Completa la proprietà una cantina al piano seminterrato raggiungibile tramite scala interna in pietra. Attualmente in corso d'opera la realizzazione di una seconda camera da letto, secondo bagno con finestra, cucina e lavanderia al piano seminterrato. Pavimenti in gres porcellanato con tipologia parquet, infissi esterni in alluminio a taglio termico con vetri acustici antisfondamento completi di inferriate, porta di ingresso blindata a doppia lamiera con due serrature, filtro addolcitore, riscaldamento autonomo a pavimento a bassa temperatura con caldaia a condensazione, impianto autonomo di aria condizionata canalizzata. L'immobile, sito al piano terra di un edificio di tre, gode di una tripla esposizione Sud/Est/Nord. Parti comuni in ottimo stato di manutenzione. Spese condominiali Euro 2.250,00/anno circa. Stabile di tipo civile della fine dell' 800 completamente ricostruito tra gli anni 2007-2009, dotato di due ingressi separati su due diverse vie, ascensore e cortile interno. La zona interessata, a ridosso di Porta Venezia/Corso Buenos Aires, è ricca di negozi, servizi e ben collegata con il resto della città da molteplici mezzi pubblici di trasporto. Per informazioni contattare Claudio Rossi +39.338.8851799. Agenzia Intesa Sanpaolo Casa di Milano, Co [...]



Mappa

