



Bologna

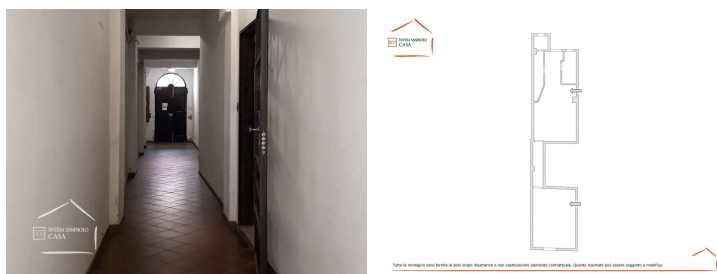
Via Nosadella 46

Rif: 26993

BOLOGNA, CENTRO - MQ 65 € 198.000

1	1	1	N.D.	O/E
0	NO	1	65 m²	356.00 kWh/m ² a

Appartamento composto da ingresso, soggiorno, cucinotto, una camera da letto matrimoniale e due bagni con finestra. Superficie catastale mq 65. Pavimenti in ceramica e parquet, infissi esterni in legno con vetro semplice, porta di ingresso con cancello, riscaldamento autonomo. L'immobile, sito al piano terra di un edificio di due, gode di una doppia esposizione Est/Ovest. Parti comuni in ottimo stato di manutenzione. Spese condominiali Euro 500,00/anno circa. Stabile degli anni '20 di tipo civile dotato di piccola corte condominiale. La zona interessata è il centro storico di Bologna, nelle vicinanze di Piazza Malpighi. Il quartiere è residenziale, ricco di negozi, servizi, luoghi di interesse turistico e risulta ben collegato con il resto della città da mezzi pubblici di trasporto. Per informazioni contattare Dario Vacchi +39.333.9307515. Agenzia Intesa Sanpaolo Casa di Bologna, Via dell'Indipendenza 2/d, +39.051.2910390.



Mappa

