



Roma

Via Galeazzo Sommi Picenardi 42

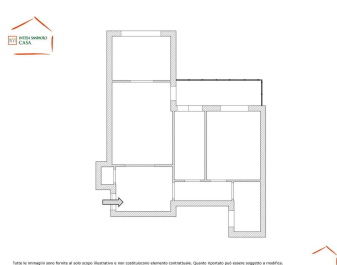
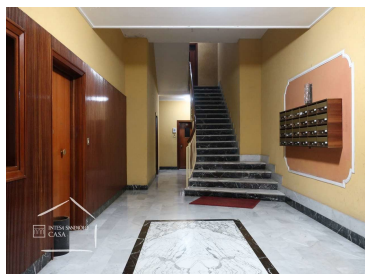
Rif: 30405

ROMA, VIA GALEAZZO SOMMI PICENARDI - MQ 88 CON CANTINA

€ 165.000

 1	 2	 1	 1	 N/O
 0	 NO	 Si	88 m²	F 115.00 kWh/m ² a

Appartamento composto da ingresso, soggiorno, cucina abitabile, due camere da letto, bagno e ripostiglio. Superficie catastale mq 88. Completa la proprietà una cantina. Pavimenti in marmo e ceramica, infissi esterni in legno con vetro singolo, riscaldamento centralizzato con termovalvole. L'immobile, sito al terzo piano di un edificio di cinque, gode di una doppia esposizione Nord/Ovest. Parti comuni in ottimo stato di manutenzione. Spese condominiali Euro 576,00/anno circa, riscaldamento escluso. Stabile degli anni '60 posto all'interno di un condominio di due scale. La zona interessata, Ostia, si trova nella parte sud di Roma nelle vicinanze dei principali negozi e servizi. Il quartiere è ben collegato con il resto della città da mezzi pubblici di trasporto. Per informazioni contattare Matteo Aquilani +39.334.1042469. Agenzia Intesa Sanpaolo Casa di ROMA, Via Civiltà del Lavoro, 80, +39.06.54274311.



Mappa

