



Roma

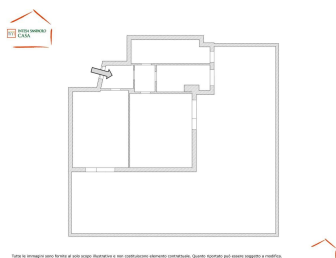
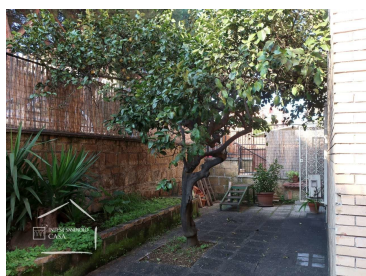
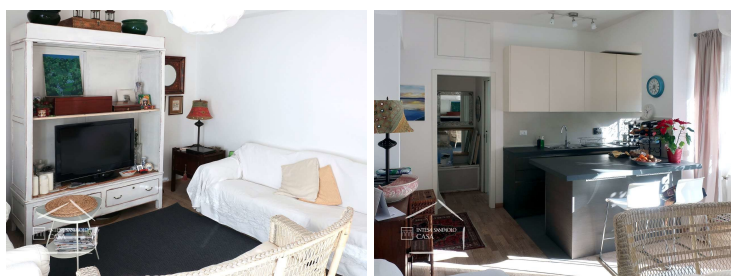
Via Marcello Provenzale 68

Rif: 28933

**ROMA, VIA PROVENZALE - MQ
70 CON GIARDINO** € 210.000

1	1	1	N.D.	S/E
0	Sì	Sì	70 m²	F 178.00 kWh/m ² a

Appartamento composto da ingresso, salone, cucina a vista, una camera da letto matrimoniale, disimpegno, bagno con finestra e giardino di 100 mq. Superficie catastale mq 70. Completa la proprietà una cantina. Pavimenti in ceramica e parquet, infissi esterni in alluminio con doppio vetro, porta di ingresso blindata, riscaldamento centralizzato con contabilizzatori. L'immobile, sito al piano terra di un edificio di cinque, gode di una doppia esposizione Sud/Est. Parti comuni in buono stato di manutenzione. Spese condominiali 460,00/anno circa. Stabile degli anni '50 in cortina dotato di ascensore. La zona interessata è nella parte nord di Roma, nelle vicinanze di Via Pietro Maffi. Il quartiere è residenziale, ricco di servizi e ben collegato con il resto della città da mezzi pubblici di trasporto. Per informazioni contattare Silvia Neri +39.339.7269846. Agenzia Intesa Sanpaolo Casa di ROMA, Piazza Bologna, 45, +39.06.44163111.



Mappa

