











## Paullo

Via Mascherpa snc

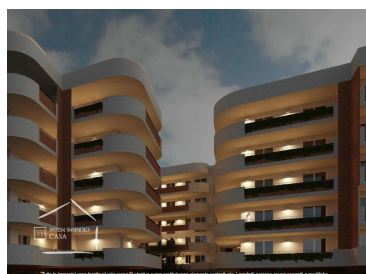
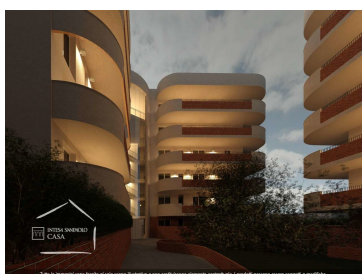
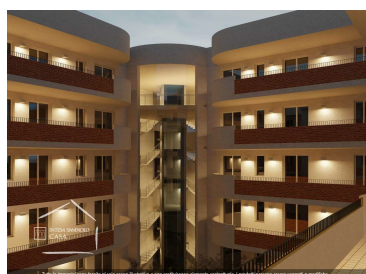
Rif: 29741

### NUOVA COSTRUZIONE IN CLASSE ENERGETICA A "SPORTING PAULLO"

**€ 360.000**

 1	 3	 2	 N.D.	 N/E/S
 0	 Sì	 Sì	<b>185 m<sup>2</sup></b>	<b>A4</b> 0.00 kWh/m <sup>2</sup> a

Palazzina B - Esclusiva IntesaSanpaolo Casa Palazzina B - Esclusiva IntesaSanpaolo Casa Nuove costruzioni in classe energetica A - Complesso Residenziale Sporting Paullo. Appartamento composto da ingresso soggiorno, cucina abitabile, tre camere da letto, doppi servizi e giardino di 488 mq. Possibilità di acquisto di cantina, box/posto auto singoli e/o doppi. Disponibilità in diversi piani e di diverse tipologie. Infissi esterni in PVC taglio termico, tapparelle elettriche, zanzariere, riscaldamento e acqua calda sanitaria di tipo autonomo con pompa di calore e radianti a pavimento, predisposizione raffrescamento e impianto antintrusione. Ampia scelta di capitolati. L'immobile, sito al piano terra di un edificio di 5, gode di una tripla esposizione Nord/Sud/Est. Stabile dotato di ascensore panoramico, pannelli solari - fotovoltaici, cappotto termico, mini palestra condominiale e punti di ricarica per auto elettriche. La zona interessata si trova nella parte Est rispetto al nucleo urbano del Comune di Paullo, nelle vicinanze del centro sportivo con Piscina Comunale e campi di calcio. Il quartiere si trova a ridosso dello svincolo Statale Pallese SS 415 e dell'Autostrada A 58. Consegne a partire da Dicembre 2021. Per informazioni contattare Simone Gullotta +39.331.7270231. Agenzia Intesa Sanpaolo Casa di MILANO, Corso Buenos Aires, 92, +39.02.20232111.



## Mappa

